

Évaluation normative

- a) Instruments et tests divers (EDC, Dominic Interactif, Conners, etc.)
- b) Observation directe
 - Évaluation écologique
 - Observation continue
 - Observation durée
 - Observation type événementiel
 - Observation intervalle
 - Auto observation

Évaluation fonctionnelle

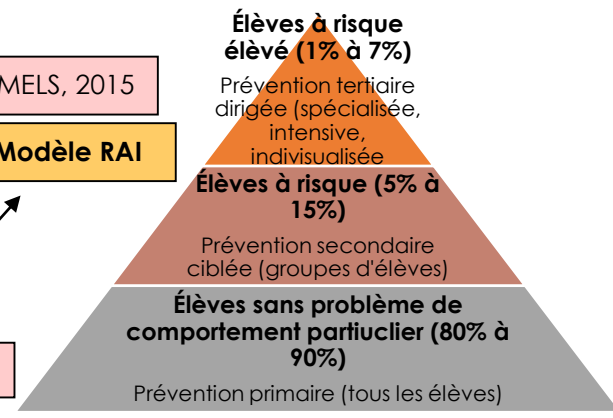
- a) Décrire problèmes
- b) Estimer l'ampleur
- c) Facteurs environnementaux
- d) Hypothèses explicatives
- e) Variables améliorer situation
- f) Planifier interventions
- g) Évaluer l'efficacité

Conflit ou intimidation?

1. Intention ou non
2. Inégalité des rapports
3. Sentiment de détresse
4. Répétition des actes

MELS, 2015

Modèle RAI



Difficulté ou Trouble ?

1. Durée
2. Constance
3. Fréquence
4. Intensité
5. Complexité

MELS, 2015

Évaluation psychosociale

Massé, 2014

Massé, 2015

Habiletés requises

- Authenticité
- Chaleur humaine
- Empathie

Situation de crise

Élèves en difficulté de comportement

Responsabilisation

- Sécurité
- Pouvoir
- Appartenance
- Plaisir
- Liberté

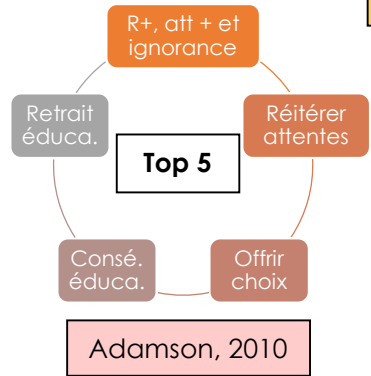
Glasser, 1999

Entraînement habiletés sociales

Enseignement explicite des comportements attendus

1. Modelage
2. Pratique guidée
3. Pratique autonome

Bissonnette et al., 2010



Adamson, 2010

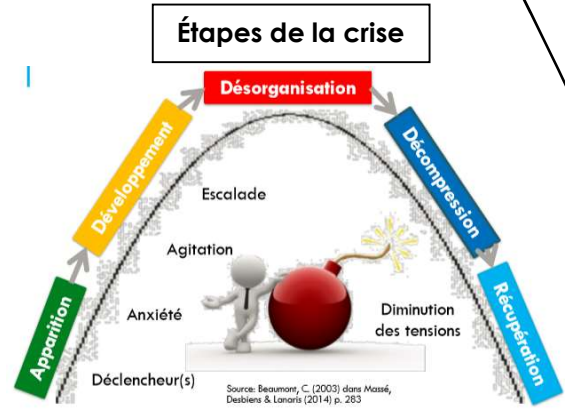
Styles d'autorité

1. Permissif
2. Autoritaire
3. Affirmatif

Stratégies réactives

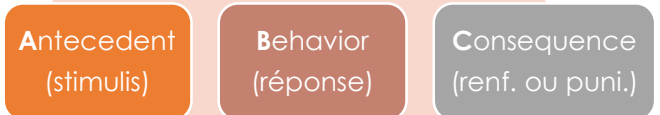
Stratégies préventives

Gaudreau, 2017



Approche comportementale

Skinner, 1974



Techniques d'intervention

ignorance intentionnelle, aide opportune, renforcement positif, attention sélective, alternative, appel direct, restructuration, réorientation, disque rayé, reformulation, miroir, intervention par un signe, proximité, confrontation, limitation de l'espace, paradoxe, retrait, humour

- Gérer les ressources
- Établir attentes claires
- Développer relations positives
- Attention et engagement

Gestion de l'indiscipline