

Intervention en situation de crise

- Phase 1: l'apparition
- Phase 2: le développement
- Phase 3: La désorganisation
- Phase 4: La décompression
- Phase 5: La récupération

Qualités requises pour intervenir:

- Chaleur
- Empathie
- Authenticité

Types d'attachement

- sécurisé
- évitant
- ambivalent
- désorganisé (Mary Ainsworth)

Conditionnement opérant → Renforcement

Approche comportementale → Système d'émulation individualisé

L'évaluation psychosociale et l'observation des comportements

- Normative
- ** Fonctionnelle

Estimer l'ampleur des problèmes

- Durée
- Constance
- Fréquence
- Intensité
- Complexité

Élèves en difficulté de comportement

3 styles d'autorité:

- Autoritaire
- Permissif
- Démocratique

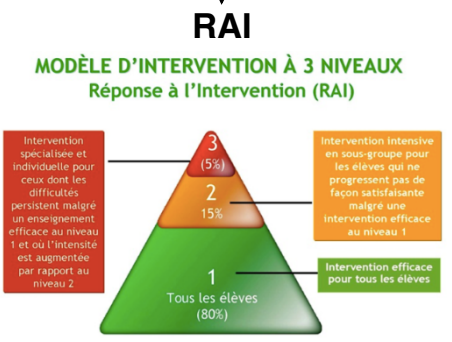
Gestion de classe

5 composantes de gestion de classe (Nancy Gaudreau, 2017)



Stratégies

Préventives + Réactives = interventions proactive



Définition d'un trouble

L'élève ayant des troubles du comportement révèle un déficit important de la capacité d'adaptation se manifestant par des difficultés significatives d'interaction avec un ou plusieurs éléments de l'environnement : scolaire, social ou familial.

2 types de troubles:

- Sous-réactifs
- Sur-réactifs

3 types de comportements

- Inattention
- Hyperactivité
- Impulsivité

Fonctions du comportement:

- Éviter quelque chose
- Obtenir quelque chose

Autodiscipline

- Obéissance
- Responsabilité

Entraînement à la responsabilités

Frustration