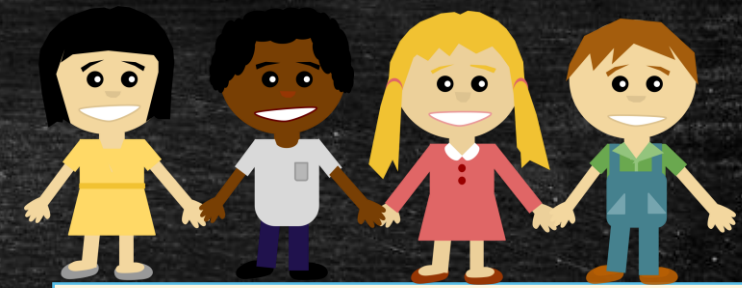


# Intervention au préscolaire

Jennifer Couttet, Joanie Dion-Chabot, Dorothée Gagnon et Sabrina Guimont



## *Jeu symbolique*

- ❖ Faire semblant
- ❖ Connaître et travailler la représentation du monde de l'enfant
- ❖ L'enfant doit planifier son jeu, les rôles et les accessoires
- ❖ Types de jeu : mature, immature
- ❖ Rôle de soutien de l'enseignant : étayage, modélisation et prévoir du temps

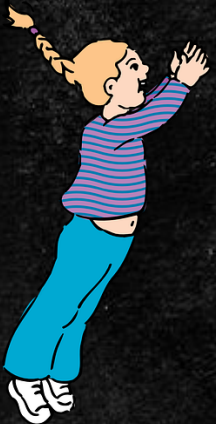
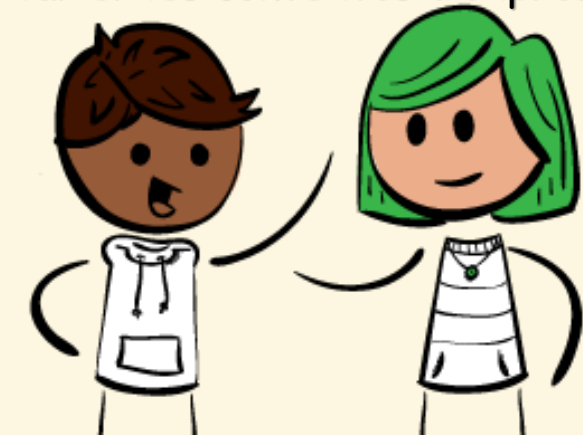


## *Emergence de l'écrit*

- ❖ Offrir des contextes propices à l'apprentissage: message du matin, chansons, comptines, poèmes, matériel, lecture aux enfants, orthographe approchée, écriture provisoire ou spontanée, duo du jour, dictée à l'adulte, etc.

## *Développement du langage oral*

- ❖ Stratégies pédagogiques aidantes
- ❖ Modéliser, travailler en situation et en interaction
- ❖ Activités : causerie, présentations improvisées, etc.
- ❖ Encourager l'enfant à s'exprimer à avoir du plaisir, être un modèle langagier, soutenir le développement de l'enfant et varier les contextes d'expression.



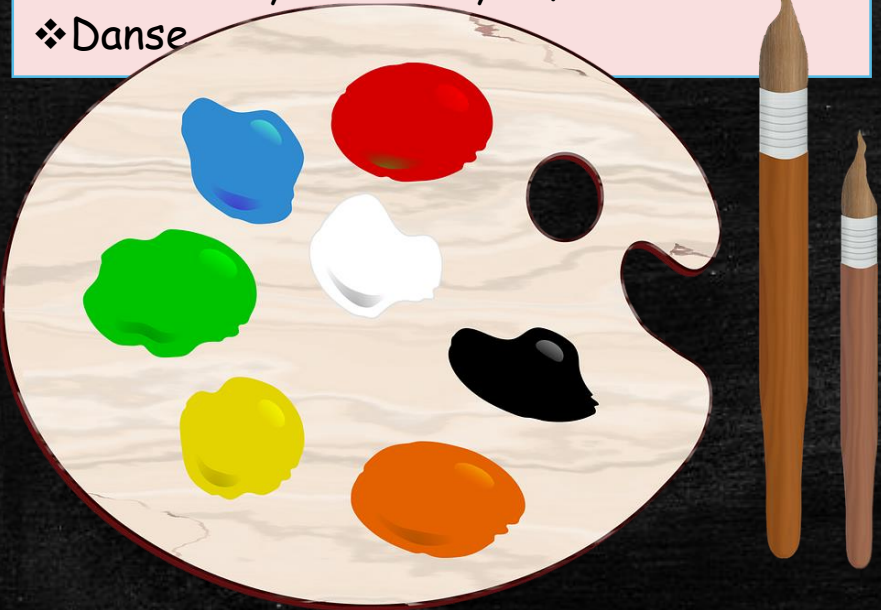
## Domaine des arts

### Rôle de l'enseignant:

- ❖ Privilégier la créativité
- ❖ Faire parler les enfants à propos de ce qu'ils font
- ❖ Varier le matériel

### Types:

- ❖ Arts plastiques (peinture, dessin, ateliers de fabrication, etc.)
- ❖ Arts dramatiques (mimes, théâtre d'ombre, etc.)
- ❖ Musique (le rythme, la mélodie, l'harmonie, le timbre, la forme..)
- ❖ Danse



## Émergence de l'univers social

- ❖ Concept de temps (pour le travailler : horaire de la journée, utiliser le vocabulaire de temps, calendrier, carnet saisonnier, ligne du temps)
- ❖ Concept de simultanéité et de succession
- ❖ Concept d'espace (pour le travailler: éveil aux cartes et aux plans, utiliser vocabulaire de l'espace, se situer dans son environnement immédiat)

### Intervention :

- ❖ Intégrer au quotidien, susciter des questions, éveiller la curiosité, utiliser les livres
- ❖ Permet de développer : Ouverture sur le monde

## Domaine des sciences et Technologies

### Les phases de l'activité scientifique

- ❖ Motivation
- ❖ Investigation
- ❖ Expression de diverses conceptions
- ❖ Nouvelles investigations

### Attitudes à privilégier:

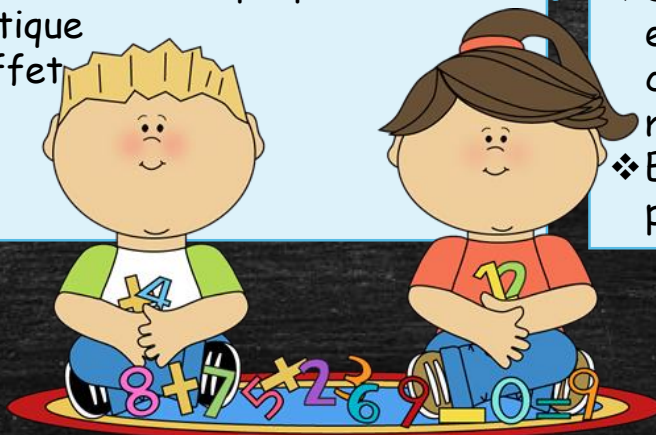
- ❖ Partager le plaisir de découvrir et la curiosité de l'enfant
- ❖ Avoir confiance en la capacité de l'enfant de résoudre les conflits cognitifs qu'il vit dans l'ici et maintenant.



# Émergence des mathématiques

## Éveil à la numération

- ❖ Appareiller : associer des choses identiques
- ❖ Regrouper : identification de propriétés communes à des objets
- ❖ Établir des relations simples : identification de propriétés communes dans une paire non identique
- ❖ Établir des relations de cause à effet
- ❖ Sérier
- ❖ Chronologie
- ❖ Maîtriser la conservation



## Principes de base :

- ❖ Enseigner dans le contexte de jeu de l'enfant
- ❖ Encourager et accepter les réponses fausses
- ❖ Se représenter à quoi pense l'enfant et enseigner selon les trois types de connaissances : physiques, sociales et logico-mathématiques
- ❖ Enseigner aussi bien les contenus que les processus

## Résumé des interventions à privilégier

- *Étayage*
- *Valoriser l'expressivité des enfants*
- *Observation*
- *Favoriser le jeu dans les apprentissages*

## Évaluation des apprentissages

### 6 compétences au préscolaire

- ❖ Compétence 1 : Agir avec efficacité dans différents contextes sur le plan sensoriel et moteur.
- ❖ Compétence 2 : Affirmer sa personnalité.
- ❖ Compétence 3 : Interagir de façon harmonieuse avec les autres.
- ❖ Compétence 4 : Communiquer en utilisant les ressources de la langue.
- ❖ Compétence 5 : Construire sa compréhension du monde.
- ❖ Compétence 6 : Mener à terme une activité ou un projet

### Types d'évaluation

- ❖ Portfolio
- ❖ Observation (spontanée ou planifiée)
- ❖ Autoévaluation
- ❖ Bulletin unique